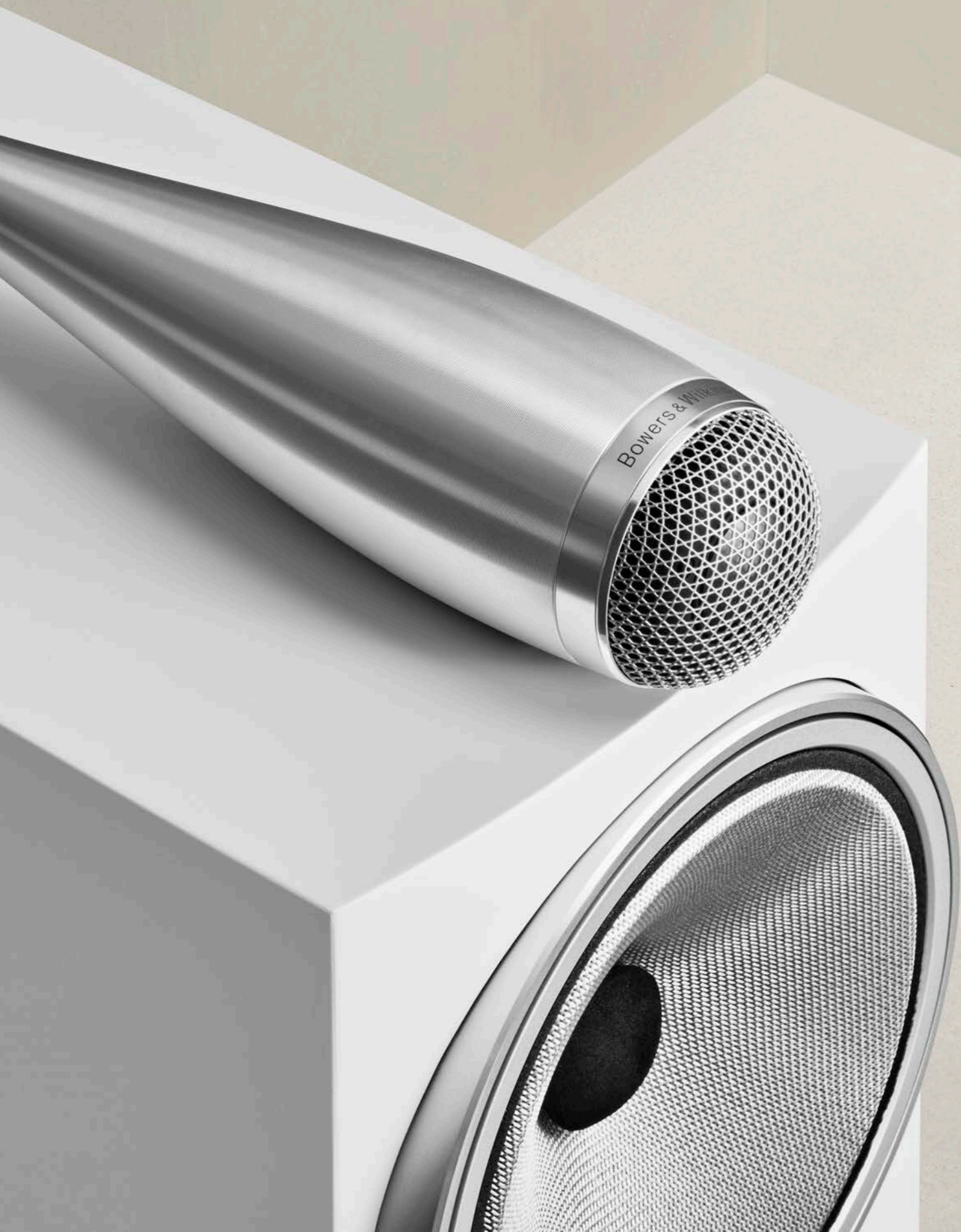


Bowers & Wilkins

700-as sorozat







## Stúdió hangzás otthonában

Az új Bowers & Wilkins 700-as sorozatot az elegancia határozza meg, és a minőség hajtja. A legkiterjedtebb termékcsaládunk minden modelljét a hangstúdiók ihlették, és a legmodernebb technológiák teszik elérhetővé, amelyeket először a zászlóshajónk, a 800 Diamond sorozat számára fejlesztettünk ki.

A 700-as sorozat nyolc modellt tartalmaz: minden otthonhoz és minden igényhez talál egy hangsugárzót, legyen az Ön szenvedélye a magas minőségű sztereó, az elmélyült házimozzi vagy a kettő keveréke. Minden modell a karcsú, elegáns arányokat ötvözi a gyönyörű burkolatok választékával. Az új 700-as szériával a stúdió hangzás az otthonába költözik.

# Stúdió hangzás Önhöz igazítva

Ez a legkiterjedtebb termékcsaládunk: A 700-as sorozat padlón álló, állványra és könyvespolcra helyezhető hangszórókkal is rendelkezik, ami azt jelenti, hogy bármilyen méretű helyiségben precíz hangzást kaphat, bárhogyan is szeretné hallgatni.



# Vigye haza Hollywoodot



A két center hangssugárzó, valamint a hozzá illő mélysugárzók, falba és mennyezetbe épített hangszórók választási lehetőségével az új 700-as sorozat kiválóan teljesít bármely házimozsi berendezésben.

# 702 S3

A 702 S3 a zászlóshajónk: a legmodernebb álló hangsugárzó, amely új mércét állít fel a kategóriájában. A Carbon Dome magassugárzó egy teljesen megújult tömör házba került, amely a 800 Diamond sorozat legújabb generációjából származik.

Ez még valóságosabb magas frekvenciás hangzást biztosít, míg a továbbfejlesztett és elcsatolt középsugárzó a forradalmi biomimetikus felfüggesztéssel, kiemelkedő középtartománybeli átláthatóságot és nyitottságot biztosít. Ezen felül az új, lefelé irányított reflexnyílás konfigurációnak és az Aerofoil profilú mélyhangszórók triójának köszönhetően a 702 S3 erőteljes és végtelenül artikulált basszusokat is képes előállítani.

Ha a legjobbat akarja, ez az.



## 703 S3



Az új 703 S3 mostantól a mi ikonikus a kabinet tetejére kiültetett magassugárzó konfigurációval rendelkezik, amely átalakítja a részletek és a tér megjelenítésének képességét. Ez az áttörés, valamint a elcsatolt FST™ Continuum membrános közepsugárzó – amelyet a forradalmian új biomimetikus felfüggesztésünkkel egészítettünk ki - együttesen kivételes hangsugárzóvá teszik a 703 S3-at. Kettős Aerofoil profilú mélysugárzóinak köszönhetően még a legnagyobb helyiségeket is képes testes, valóság-hű hangzással megtölteni.

# 704 S3

Ha a hely szűkös, a 704 S3 megoldást kínál. A Bowers & Wilkins legvékonyabb álló hangsugárzója, mégis hatalmasat szól, mert a dupla Aerofoil profilú basszus meghajtói biztosítják a bőséges energiát. Az elcsatolt Continuum kónuszú, FST™ középsugárzónak köszönhetően - amelyet a biomimetikus felfüggesztéssel egészítettünk ki - kristálytiszta középtartománybeli teljesítményre képes.





## 705 S3



A 705 S3 állványra helyezhető hangsugárzó, a kiválóság korlátlan ünneplése, amely képes kiemelni a zene minden olyan finom árnyalatát, amelyet más hangsugárzók figyelmen kívül hagynak. Carbon Dome magassugárzója a 800-as Diamond legújabb generációjából kifejlesztett, a kabinet tetejére kiültetett, tömör magassugárzó házban kapott helyet. Ez egy új, finoman ívelt hangsugárzó házhoz csatlakozik, amely egy teljesen új “ hüvellyel” van ellátva a Continuum kónuszú mély/középsugárzó számára, így biztosítva, hogy kevesebbet halljon a hangsugárzó házból, és többet a kedvelt zenéjéből.

# 706 S3

A 706 S3 egy kiváló, nagyobb terekben használható, állványra helyezhető hangsugárzó. Az elcsatolt Carbon Dome magassugárzónak és a gondosan továbbfejlesztett keresztváltónak köszönhetően kivételes részletességet és betekintést nyújt a zenébe, ugyanakkor a jelentős 165 mm-es Continuum mély/középsugárzó bőséges skálát és kiterjedést biztosít. A 705 S3 testvéréhez hasonlóan az opcionális FS-700 S3 állványon teljesít a legjobban.



## 707 S3



A 707 S3 az FS-700 S3 állványon is kiemelkedő, de ugyanakkor kiváló könyvespolc hangsugárzó is. Kompakt, helykímélő kialakításának köszönhetően kisebb helyiségekben is könnyen elhelyezhető, de a Carbon Dome magassugárzónak, a Continuum kónuszú mélyközépnak és az ívelt hangdoboznak köszönhetően ez a nagyszerű hangsugárzó a bizonyíték arra, hogy a méret gyakran csalóka lehet.



**HTM71 S3** A sorozat zászlóshajó centersugárzója, a HTM71 S3 egy Carbon Dome meghajtóegységgel rendelkezik, amely a kabinet tetejére kiültetett magassugárzó házban van elhelyezve és egy teljesen új, 130 mm-es Continuum kónuszú FST™ középsugárzóval is rendelkezik, amely a biomimetikus felfüggesztés rendszerünkkel van felszerelve - ez különösen fontos a párbeszéd tisztasága szempontjából. Tökéletesen illeszkedik a 705 S3, 703 S3 és 702 S3 társaihoz.



**HTM72 S3** A HTM72 S3 az új 700-as sorozat kompaktabb méretű középső hangsugárzója. Carbon Dome magassugárzóval és két Continuum mély / középsugárzóval rendelkezik. Tökéletes társa a 704 S3, 706 S3 vagy 707 S3 köré épülő házimozi rendszernek.



**FS-700 S3** A 700-as sorozatú állványra szerelhető hangsugárzók az elegáns FS-700 S3 állványokon működnek a legjobban. Fekete vagy ezüst kivitelben kaphatók, továbbfejlesztett kialakításukban az lábak finom görbülete illeszkedik a hangsugárzók előlapjához, az lábakon végigfutó fényes fém betét még inkább kiemeli a prémium kivitel. A lábak tölthetőek a kiemelkedő stabilitás és csendesség érdekében..



**DB4S mélysugárzó** A DB4S hatalmas, 1000 wattos digitális erősítővel és a 800 Diamond sorozatban is megtalálható Aerofoil™ kónuszú meghajtóegység technológiával rendelkezik, így páratlan pontosságot, irányítást és tekintélyt biztosít. Tökéletes partnere a 700-as sorozat hangsugárzóinak egy otthoni audió elrendezésben.

# Technológiák



**Precíziós hangzás** A 700-as sorozat a legmodernebb technológiák sokaságát használja, amelyek a díjnyertes 800-as Diamond sorozat hangsugárzóiból származnak, hogy a kategória legjobb hangélményét nyújtsák..

**Tömör magassugárzó ház** A 700-as sorozat a kabinet tetejére kiültetett, tömör magassugárzó ház legújabb generációjával rendelkezik. Új, elnyújtottabb formája hosszabb csőrendszert tartalmaz, hogy még szabadabb és nyitottabb hangzást produkáljon a magas frekvenciáknál. A gondosan elcsatolt ház egyetlen tömör alumíniumtömbből van kimunkálva, hogy jobban ellenálljon a rezonanciának.

**Carbon Dome magassugárzó** A Carbon Dome magassugárzók kifejezetten a 700-as sorozathoz készültek. Az alumínium dupla dómos magassugárzókhöz képest drámai javulást nyújtanak, és 47 kHz-re emelik a rezonanciafrekvenciát, a tűpontos képalkotás és a részletgazdagság érdekében.



**Biomimetikus felfüggesztés** Néha ahhoz, hogy nagy változást érijünk el, szokatlan gondolkodásra van szükség. A híres sárga aramidszálas közép membránjainktól a Continuum membrán technológiára való áttérés a középsugárzás teljesítményének jelentős javulását eredményezte. Most a hangszóró kónusz egy másik kulcsfontosságú elemére fordítottuk figyelmünket: a lengőpillére. Az új biomimetikus felfüggesztés forradalmasítja a középsugárzók teljesítményét, mivel jelentősen csökkenti a nem kívánt légnyomást és az elszíneződést, amelyet a hagyományos lengőpille generálhat. Az eredmény? Olyan középtartománybeli átláthatóság, amelyet nem is gondolnánk, hogy lehetséges.



**Elcsatolt középsugárzó rendszer** Az új 700-as sorozat minden háromutas hangsugárzója külön középhangszórót kapott, amely négy kulcsfontosságú Bowers & Wilkins technológiát használ: a Continuum membránt, az FST™-t, a biomimetikus felfüggesztést és a középsugárzó elcsatolását, ez utóbbi biztosítja a hangsugárzó mélysugárzóinak működéséből eredő minimális interferenciát.





**Continuum™ membrán** Kompozit szerkezetének köszönhetően a Continuum™ membrán elkerüli azokat a hirtelen viselkedésbeli átmeneteket, amelyek ronthatják a hagyományos meghajtóegységek teljesítményét. Az eredmény egy nyitottabb, semlegesebb hangzás, amely a hangokat és hangszereket precízen és átláthatóan adja vissza.

**Ívelt előlap** Az új 700-as sorozatban első ízben szerepel az ívelt előlapú kialakítás. Ez lehetővé teszi, hogy a közép- és mélyhangszórók különálló, „hüvelyekben” helyezkedjenek el, karakteres megjelenést biztosítva. A hangdoboz görbületével kombinálva ez az új megközelítés - mely a 800 Diamond sorozatból származik - csökkenti a ház hallható hatását, így tisztább, nyitottabb és magával ragadóbb hangzást eredményez.



**Aerofoil™ profilú mélyhangszórók** A fejlett számítógépes modellezési technikák felhasználásával kifejlesztett Aerofoil™ profilú membrán magja változó vastagsággal rendelkezik, így ott biztosít merevséget és merevséget, ahol arra a legnagyobb szükség van. Az eredmény: mély és dinamikus basszus.



# Átgondolt kialakítás



Az új 700-as sorozat a karcsú arányoknak, a prémium minőségű részleteknek, a finoman ívelt kabinetformának, valamint a teljesen új Mokka kivitelnek köszönhetően, egyszerre gyönyörű és könnyedén elegáns.

A 700-as sorozat négyféle\* elegáns kivitelben kapható: Mokka, Szatén fehér, Fényes fekete és Rózsafa.

\*Nem minden kivitel elérhető minden piacon.

Bowers & Wilkins

## Műszaki adatok

	702 S3	703 S3	704 S3
<b>Technikai jellemzők</b>	Elcsatolt Carbon Dome magas Tömör, a doboz tetejére kiültetett magassugárzó ház.  Continuum™ FST™ középsugárzó Elcsatolt középsugárzó Aerofoil™ profilú mélysugárzók Flowport™	Elcsatolt Carbon Dome magas Tömör, a doboz tetejére kiültetett magassugárzó ház.  Continuum™ FST™ középsugárzó Elcsatolt középsugárzó Aerofoil™ profilú mélysugárzók Flowport™	Elcsatolt Carbon Dome magas Continuum™ FST™ közép Elcsatolt középsugárzó Aerofoil™ profilú mélysugárzók Flowport™
<b>Leírás</b>	3 utas bass reflex rendszerű	3 utas bass reflex rendszerű	3 utas bass reflex rendszerű
<b>Meghajtóegységek</b>	1x ø25mm Carbon Dome magas 1x ø150mm Continuum FST közép 3x ø165mm Aerofoil kónuszú mély	1x ø25mm Carbon Dome magas 1x ø150mm Continuum FST közép 2x ø165mm Aerofoil kónuszú mély	1x ø25mm Carbon Dome magas 1x ø130mm Continuum FST közép 2x ø130mm Aerofoil kónuszú mély
<b>Frekvencia tartomány</b>	28Hz - 33kHz	30Hz - 33kHz	43Hz - 33kHz
<b>Frekvencia válasz (+/-3dB a ref. teng.)</b>	46Hz - 28kHz	46Hz - 28kHz	48Hz - 28kHz
<b>Érzékenység (2.83Vrms, 1m)</b>	90dB	90dB	88dB
<b>Harmonikus torzítás</b>	2. és 3. harmonikusok (90dB, 1m) <1% 86Hz - 28kHz <0.5% 110Hz - 20kHz	2. és 3. harmonikusok (90dB, 1m) <1% 90Hz - 22kHz <0.5% 120Hz - 20kHz	2. és 3. harmonikusok (90dB, 1m) <1% 100Hz - 22kHz <0.5% 300Hz - 20kHz
<b>Névleges impedancia</b>	8Ω (minimum 3.1Ω)	8Ω (minimum 3.1Ω)	8Ω (minimum 3.1Ω)
<b>Ajánlott erősítő telj.</b>	30W - 300W 8Ω-on, nem túlvez.	30W - 200W 8Ω-on, nem túlvez.	30W - 200W 8Ω-on, nem túlvez.
<b>Ajánlott max. kábelimp.</b>	0.1Ω	0.1Ω	0.1Ω
<b>Méreték</b>	<b>Magasság:</b> 1010mm, csak a kabinet 1138mm, magassug. és talppal	1010mm, csak a kabinet 1117mm, magassug. és talppal	925mm, csak a kabinet 964mm, magassug. és talppal
<b>Szélesség:</b>	192mm, csak a kabinet 290mm, talppal együtt 354mm, csak a kabinet	192mm, csak a kabinet 290mm, talppal együtt 316mm, csak a kabinet	165mm, csak a kabinet 252mm, talppal együtt 263mm, csak a kabinet
<b>Mélység:</b>	391mm, előlappal és csatl. 410mm, talppal együtt	353mm, előlappal és csatl. 372mm, talppal együtt	300mm, előlappal és csatl. 321mm, talppal együtt
<b>Súly</b>	33.5kg	28.8kg	20.5kg
<b>Színek</b>	<b>Kabinet:</b> Fényes fekete Mokka Szatén fehér <b>Előlap:</b> Fekete Szürke (csak a fehér színnél)	Fényes fekete Mokka Szatén fehér Fekete Szürke (csak a fehér színnél)	Fényes fekete Mokka Szatén fehér Fekete Szürke (csak a fehér színnél)



## Műszaki adatok

	705 S3	706 S3	707 S3	HTM71 S3	HTM72 S3	DB4S
<b>Technikai jellemzők</b>	Elcsatolt Carbon Dome magas Tömör, a doboz tetejére kiültetett magassugárzó ház Continuum™ kónuszu mély/közép Flowport™	Elcsatolt Carbon Dome magas Continuum™ kónuszu mély/közép Flowport™	Elcsatolt Carbon Dome magas Continuum™ kónuszu mély/közép Flowport™	Elcsatolt Carbon Dome magas Tömör, a doboz tetejére kiültetett magassugárzó ház. Continuum™ kónuszu mély/közép Flowport™	Elcsatolt Carbon Dome magas Continuum™ kónuszu mély/közép Flowport™	<b>Leírás</b> DB sorozatú mélysugárzó
<b>Leírás</b>	2 utas bass reflex rendszerű	2 utas bass reflex rendszerű	2 utas bass reflex rendszerű	3 utas bass reflex rendszerű	2 utas bass reflex rendszerű	<b>Jellemzők</b> 1000W-os, D osztályú Hypex erősítő 1 x 250mm (10in) Aerofoil meghajtó Zárt dobozos konstrukcióban Digitális előerősítő, dinamikus EQ Applikáció vezérelt beállítás BT-LE vezérlés
<b>Meghajtóegységek</b>	1x ø25mm Carbon Dome magas 1x ø165mm Continuum mély/ közép	1x ø25mm elcsatolt Carbon Dome 1x ø165mm Continuum mély/ közép	1x ø25mm elcsatolt Carbon Dome 1x ø130mm Continuum mély/ közép	1x ø25mm Carbon Dome magas 1x ø100mm Continuum FST közép 2x ø165mm Aerofoil kónuszu mély	1x ø25mm Carbon Dome magas 2x ø130mm Continuum mély/ közép	<b>Meghajtó egységek</b> 1 x 250mm (10in) Aerofoil kónuszu mélyhangszóró
<b>Frekvencia tartomány</b>	45Hz - 33kHz	45Hz - 33kHz	45Hz - 33kHz	45Hz - 33kHz	48Hz - 33kHz	<b>Frekvencia tartomány</b> 8.5Hz - 500Hz (-6dB)
<b>Frekvencia válasz (+/-3dB a referencia teng.)</b>	50Hz - 28kHz	50Hz - 28kHz	50Hz - 28kHz	50Hz - 28kHz	70Hz - 28kHz	<b>Frekvencia válasz -3dB</b> (középpontozva 100Hz-nél) 10Hz - 350Hz
<b>Érzékenység (2.83Vrms, 1m)</b>	88dB	88dB	84dB	89dB	87dB	<b>Max. kimeneti teljesítmény</b> 1000W
<b>Harmonikus torzítás</b>	2. és 3. harmonikusok (90dB, 1m) <1% 100Hz - 22kHz <0.5% 150Hz - 20kHz	2. és 3. harmonikusok (90dB, 1m) <1% 100Hz - 22kHz <0.5% 150Hz - 20kHz	2. és 3. harmonikusok (90dB, 1m) <1% 110Hz - 22kHz <0.5% 150Hz - 20kHz	2. és 3. harmonikusok (90dB, 1m) <1% 90Hz - 22kHz <0.5% 120Hz - 20kHz	2. és 3. harmonikusok (90dB, 1m) <1% 100Hz - 22kHz <0.5% 200Hz - 22kHz	<b>Névleges teljesítményfelv.</b> 195W
<b>Névleges impedancia</b>	8Ω (minimum 3.7Ω)	8Ω (minimum 3.7Ω)	8Ω (minimum 4.0Ω)	8Ω (minimum 3.0Ω)	8Ω (minimum 4.3Ω)	<b>Készletleti teljesítményfelv.</b> <0.5W
<b>Ajánlott erősítő telj.</b>	30W - 120W 8Ω-on, nem túlvez.	30W - 120W 8Ω-on, nem túlvez.	30W - 100W 8Ω-on, nem túlvez.	30W - 200W 8Ω-on, nem túlvez.	30W - 120W 8Ω-on, nem túlvez.	<b>Bemenetek</b> 2 x XLR 2 x RCA
<b>Ajánlott max. kábelimp.</b>	0.1Ω	0.1Ω	0.1Ω	0.1Ω	0.1Ω	<b>Bemeneti impedancia</b> XLR 20kΩ RCA 10kΩ
<b>Méreték</b>	345mm, csak a kabinet	345mm, csak a kabinet	300mm, csak a kabinet	165mm, csak a kabinet	165mm, csak a kabinet	<b>Jel / zaj arány</b> 82dB
<b>Magasság:</b>	413mm, magassugárzóval			233mm, magassugárzóval	477mm, csak a kabinet	<b>Magasság</b> 377mm tüskékkel
	<b>Szélesség:</b> 192mm, csak a kabinet	192mm, csak a kabinet	165mm, csak a kabinet	628mm, csak a kabinet	266mm, csak a kabinet	<b>Szélesség</b> 360mm
	<b>Mélység:</b> 297mm, csak a kabinet	297mm, csak a kabinet	247mm, csak a kabinet	318mm, csak a kabinet	302mm, előlappal és csatl.	<b>Mélység</b> 368mm
	337mm, előlappal és csatl.	334mm, előlappal és csatl.	284mm, előlappal és csatl.	356mm, előlappal és csatl.		<b>Nettó súly</b> 26kg
<b>Súly</b>	9.6kg	8.4kg	6.2kg	17.5kg	9.7kg	<b>Színek</b> <b>Kabinet:</b> Fényes fekete Selyemfényű fehér <b>Előlap:</b> Fekete Szürke ( csak a fehér színnél)
<b>Színek</b>	<b>Kabinet:</b> Fényes fekete Mokka Szatén fehér	Fényes fekete Mokka Szatén fehér	Fényes fekete Mokka Szatén fehér	Fényes fekete Mokka Szatén fehér	Fényes fekete Mokka Szatén fehér	
<b>Előlap:</b>	Fekete Szürke (csak a fehér színnél)	Fekete Szürke (csak a fehér színnél)	Fekete Szürke (csak a fehér színnél)	Fekete Szürke (csak a fehér színnél)	Fekete Szürke (csak a fehér színnél)	













## Bowers & Wilkins

[bowerswilkins.com](http://bowerswilkins.com)

A Continuum, Aerofoil, FST és Flowport a B&W Group Ltd. védjegyei. Szerzői jog © B&W Group Ltd. Az ebben a broszúrában szereplő ábrák nem tartozékaik a hangszóróknak. E&OE. A B&W Group Ltd. fenntartja a jogot, hogy a műszaki fejlődésnek megfelelően előzetes értesítés nélkül módosítsa a specifikáció részleteit.